

Allgemein

Reinraum

Näherei

Metall

Druck

Holzverarbeitung

Montage

Garten- und Landschaftspflege

Großküche

Wendelinushof

Reha

Wohnen

CFK/Landfleisch

KONTAKT

ZIB
Zentrum für Inklusion und berufliche Bildung
Irrgartenstraße 32
66538 Neunkirchen



IHRE ANSPRECHPARTNER*INNEN:

Jeannette Klemm, Leiterin ZIB
Telefon +49 6821 793-1182
Mail: j.klemm@wzb.de

Jule Koch, Sozialpädagogischer Dienst
Telefon +49 6821 793-1195
Mail: j.koch@wzb.de

VERWALTUNG

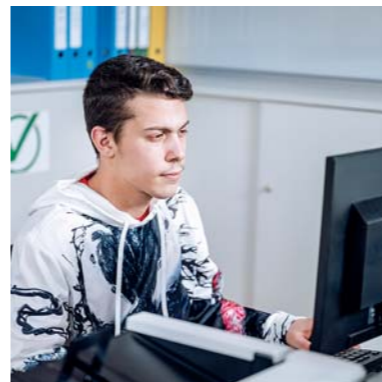
Werkstattzentrum für behinderte
Menschen der Lebenshilfe gGmbH
Am Beckerwald 31
66583 Spiesen-Elversberg
Telefon +49 6821 793-0
www.wzb.de



BERUFLICHE BILDUNG



Zentrum für Inklusion und berufliche Bildung



BERUFLICHE ORIENTIERUNG

Im Zentrum für Inklusion und berufliche Bildung (ZIB) werden Menschen mit Behinderung auf ihr Berufsleben vorbereitet. Das ZIB hat zwei Ziele: Berufliche Bildung und berufliche Inklusion.

Wir bieten Qualifizierung in verschiedenen Fachbereichen:

- Montage / digitales Assistenzsystem
- Hauswirtschaft und Küche

- Gastronomie
- Zentrale
- Holz / Schreinerei
- Metall / Schlosserei
- Papiermontage
- Scan-Center
- Kaffeerösterei
- Fahrradwerkstatt
- Garten- und Landschaftspflege/ Gewächshaus

PERSÖNLICHE BEGLEITUNG

*Jede Gruppe wird von einer Fachkraft für Arbeits- und Berufsförderung (FAB) und/oder einer/einem Heilerziehungspfleger*in (HEP) begleitet. Der sozialpädagogische und der psychologische Dienst fördern zusätzlich die berufliche und persönliche Entwicklung. Alle unsere Bildungsmaßnahmen sind individuell auf unsere Teilnehmenden zugeschnitten.*

Die Maßnahme dauert 27 Monate und bietet Gelegenheit zur beruflichen Orientierung und Qualifizierung.

Wir qualifizieren die Menschen für eine passende Tätigkeit im Arbeitsbereich der Werkstatt oder auch auf dem allgemeinen Arbeitsmarkt.

PRAKTIKUM

*Schüler*innen und andere Interessierte können im Rahmen von Praktika im ZIB einen ersten Eindruck von der Arbeitswelt erhalten.*

Die WZB gGmbH erfüllt die Forderungen nach dem Recht der Arbeitsförderung in Verbindung mit der Akkreditierungs- und Zulassungsordnung Arbeitsförderung (AZAV).

Das ZIB wird gefördert durch die



*Bundesagentur für Arbeit
Agentur für Arbeit Saarland*